

Empresa Distribuidora de Electricidad del Norte
EDENORTE

División de Normativa y Normalización

NORMAS DE DISTRIBUCION

FICHA DE MATERIALES NORMADOS

decon

DEUTSCHE ENERGIE-CONSULT



ARANDELA CUADRADA
DIAMETRO DE 5/8

Unidad:
Pieza

No Item:
W496

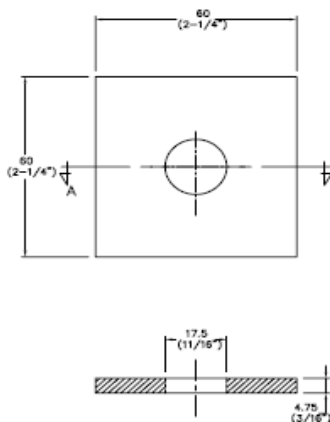
Fecha: 17/05/2012

Código: 1006250

Descripción:

ARANDELA CUADRADA, acero galvanizado según norma ASTM 153. Dimensiones según se indica.

DIMENSIONES		ESPESOR		ORIFICIO		TORNILLO	
mm	pulg	mm	pulg	mm	pulg	mm	pulg
60 x 60	2 1/4 x 2 1/4	4.76	3/16	17.5	11/16	15.87	5/8

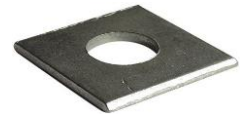


Uso:

Para prevenir la penetración de las tuercas en el poste

Comentario:

PLANILLA DE DATOS GARANTIZADO
DEPARTAMENTO DE NORMATIVA
EDENORTE DOMINICANA S.A.



CÓDIGOS

EDENORTE	1006250
FECHA	

ARANDELA CUADRADA 5/8"

ÍTEM	DATOS	UNIDAD	PEDIDO	OFRECIDO	COMENTARIO
1	Empresa proveedora	(*)		
2	Fabricante	(*)		
3	Marca	(**)		
4	Modelo	(*)		
5	País de origen	(*)		
6	Tipo	ARANDELA CUADRADA		
7	Normas		ASTM A -307, ASTM 153		
8	Características Constructivas				
8.1	Material	Acero galvanizado en caliente		
8.2	Proteccion anticorrosiva	micras	Galvanizado en caliente		
8.3	Roscas	UNC estándar		
9	Características Dimensionales				
9.1	Dimensiones	Pulg(mm)	2-1/4x2-1/4 (60x60)		
9.2	Diámetro orificio	Pulg(mm)	11/16 (17.5)		
9.3	Espesor	Pulg(mm)	3/16 (4.76)		
9.4	Resistencia mecánica	Pulg(mm)	(*)		
10	Recubrimiento de galvanizado	micras	≥75		
11	Embalaje	*Ver descripción*		
12	Certificación ISO 9000	(*)		

(*) A indicar por el oferente

(**) Timbrado en el material (alto o bajo relieve)

Fecha de actualización: 17/03/16

Fecha de la oferta

Nombre y firma del oferente

Sello

COMENTARIOS:

1- Este material cumplirá con todas las indicaciones detalladas en la especificación técnica correspondiente.

2- En caso de haber una solicitud adicional por parte de La Distribuidora o que el Fabricante entienda deba entregar información adicional, para la correcta evaluación de la propuesta, se deberá hacer por escrito y ser anexo a esta planilla de Datos Garantizados.

Empresa Distribuidora de Electricidad del Norte
EDENORTE

División de Normativa y Normalización

NORMA MATERIALES DISTRIBUCIÓN

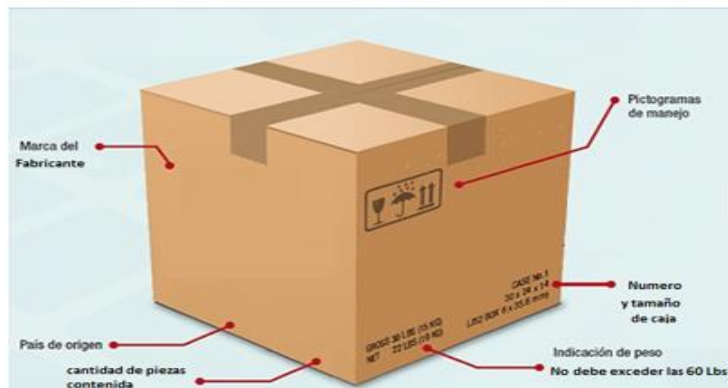
FICHA DE MATERIALES NORMADOS



EMBALAJE DE MATERIALES

DESCRIPCION:

Se requiere que los materiales sean embalados en cajas que permitan su apilación, resguardo, identificación y protección de acuerdo a las características requeridas por Edenorste en termino de tamaño, ergonomía y calidad, las cuales deben ajustarse a la unidad de carga, distribución y almacenamiento.



Requerimientos:

1. Las cajas en las que sean embalados los materiales deben ser resistentes a las manipulaciones, transporte, apilado y almacenamiento.
2. Las paleta o plataforma, su dimensiones es ajustada al tamaño de las unidades de carga.
3. Las cajas no pueden exceder el peso de 60Lbs.
4. Las dimensiones de las cajas deben permitir el paletizado.
5. Las cajas deben llegar sujetadas con fleje plástico sobre paletas o plataforma.
6. Las cajas deben contener las informaciones indicadas en la ilustración.



Uso:

Almacenaje de materiales

Comentario:

Estas imágenes son para fines de ilustración